

# GECKO RUN

## QUICK-START GUIDE GUIDE DE DÉMARRAGE RAPIDE

SCAN FOR A  
QUICK-START VIDEO:

BALAYEZ POUR UN VIDÉO  
DE DÉMARRAGE RAPIDE :



WHERE TO USE

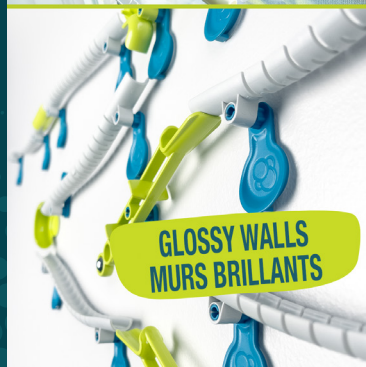
OÙ UTILISER



WINDOWS  
FENÊTRES



APPLIANCES  
ÉLECTROMÉNAGERS

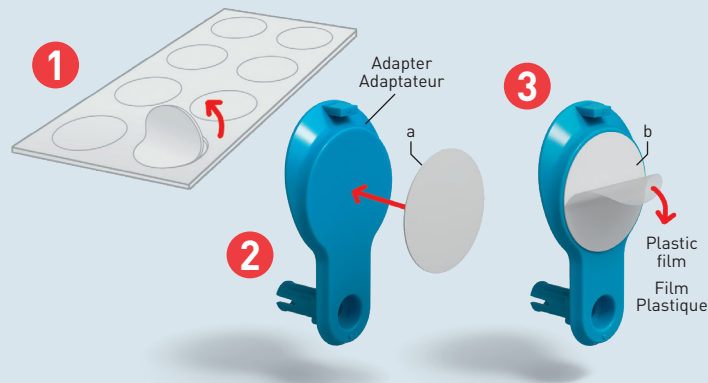


GLOSSY WALLS  
MURS BRILLANTS



... AND MORE!  
...ET PLUS ENCORE !

## HOW TO ATTACH THE NANO-ADHESIVE PADS COMMENT FIXER LES BANDES NANO-ADHÉSIVES



The pads have two different sides: a **sticky side with permanent glue (a)** and a **repositionable nano-adhesive side (b)**. To prepare the adaptors (as well as some of the trick components) for use, you must first stick pads onto them.

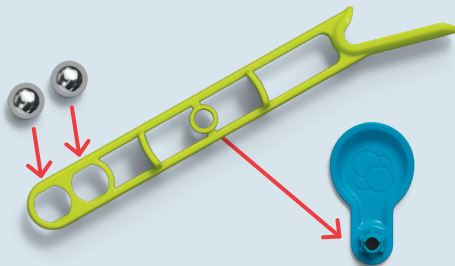
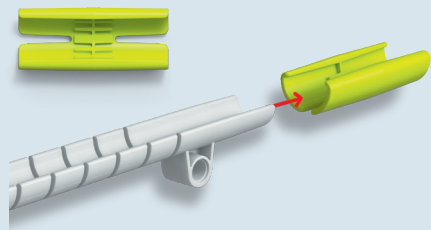
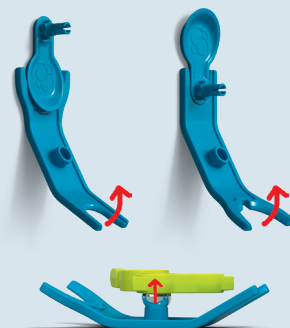
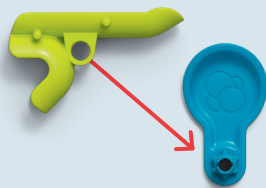
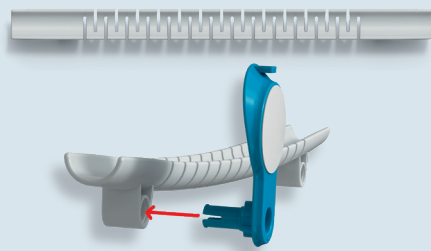
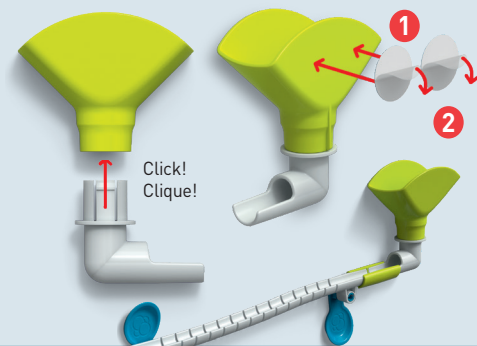
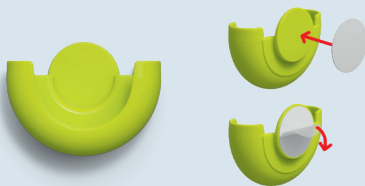
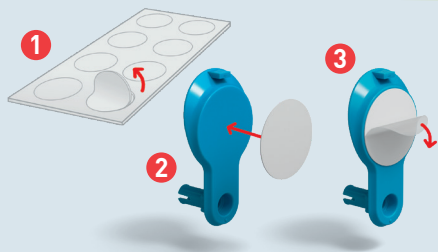
1. Peel a pad off of the sheet.
2. Stick the permanent sticky side (a) onto the back of the adaptor.
3. Remove the thin plastic film to reveal the nano-adhesive side (b).

Les tampons ont deux côtés différents : un **côté collant avec de la colle permanente (a)** et un **côté nano-adhésif repositionnable (b)**. Pour préparer les adaptateurs (ainsi que certains composants des astuces) à l'utilisation, tu dois d'abord coller des tampons dessus.

1. Détache un tampon de la feuille.
2. Colle le côté collant permanent (a) au dos de l'adaptateur.
3. Retire le film plastique fin pour révéler le côté nano-adhésif (b).

# VISUAL GUIDE TO GETTING STARTED WITH THE COMPONENTS

## GUIDE VISUEL POUR COMMENCER AVEC LES COMPOSANTS



See the manual for more details on the components and tips for setting up your first runs.

Consulte le manuel pour plus de détails sur les composants et des conseils pour configurer tes premiers essais.

For setting up other trick components, see the manual that came with your starter set or expansion pack.

Pour configurer d'autres composants spécifiques, consulte le manuel fourni avec ton kit de départ ou ton pack d'extension.